

# GUF sang

♩ = 130

S. Mathew/C. Sorensen/  
H. P. Houe Sorensen

VERS



GUF er fan-ta - las - tisk helt ek-stremt fan - tas - tisk vi ku'



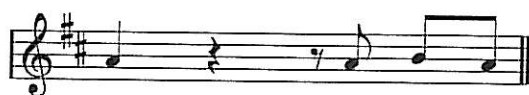
bli' her he-le da-gen, GUF er ba-re li-ge sa - gen



GUF er fan - ta - las - tisk helt ek-stremt fa - tan - tisk vi er

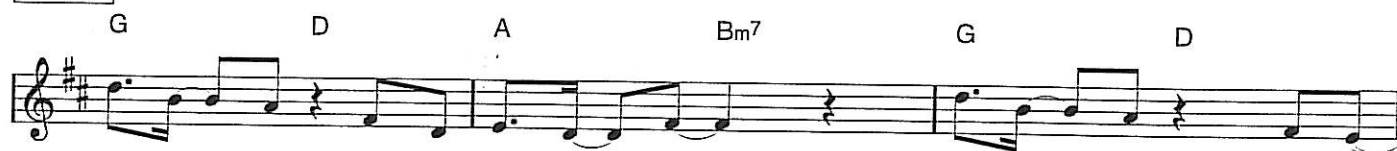


sam-men med os selv og med hin - an - den og med Gud, vi pas-ser al-le ind præ - cis som vi ser



ud Vi syn - ger

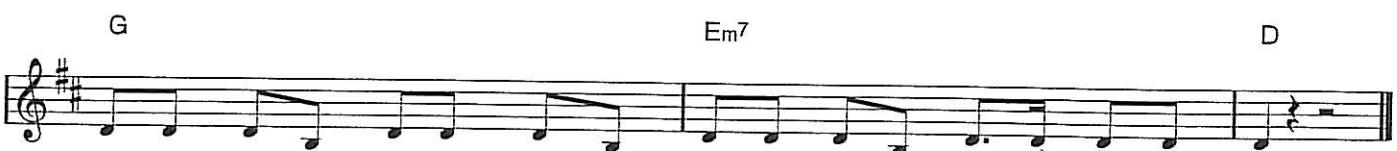
OMKVEJED



yea yea year, syn - ger now now now yea yea year, uh åh--



Vi syn - ger yea, yea, year, syn - ger now now now



GUF er godt for al - le, GUF er guf for he - le dig og mig